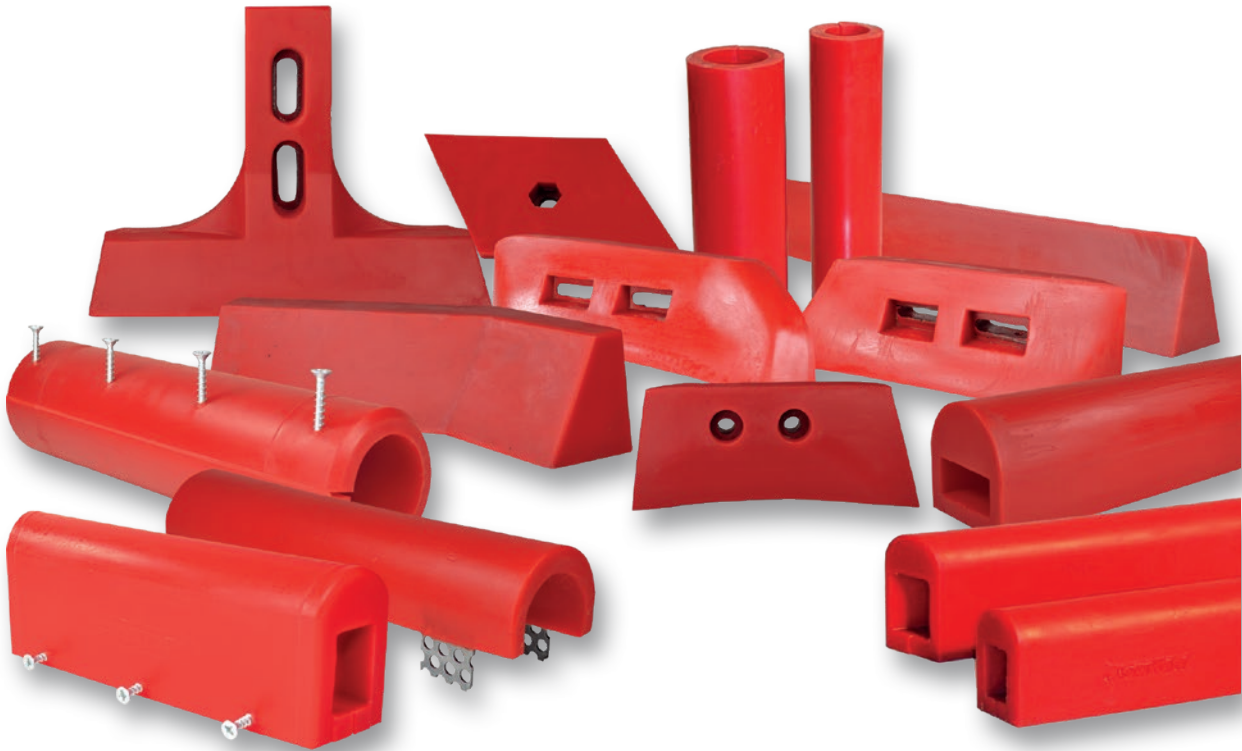


MISCHWERKZEUGE



PUCEST Mischwerkzeuge sind in Form von Schaufeln, Armschonern, Räumleisten und Abstreifern für jeden Mischertyp erhältlich.

Alle PUCEST Mischwerkzeuge überzeugen durch ihre extrem hohe Verschleißfestigkeit und überdurchschnittliche Lebensdauer.

Ein weiterer Vorteil der PUCEST Mischwerkzeuge liegt in ihrer spezifischen Elastizität: Mischerböden- und Auskleidungen werden beim Einsatz von PUCEST Mischwerkzeugen geschont, da sich der Kunststoff optimal an die Oberflächen anpasst, ohne sie zu verkratzen.

PUCEST UNIVERSAL MISCHWERKZEUGE

- Passend für nahezu jeden Tellermischer -



PUCEST Mischschaufel rechts



PUCEST Mischschaufel links



PUCEST Universal-Innenabstreifer inkl. Universal Halterung



PUCEST Universal-Armschoner mit Spaxschrauben Befestigung



PUCEST Universal-Räumleiste, als Außenabstreifer und/oder Bodenräumer einsetzbar



PUCEST Universal-Haltewinkel für Mischschaufel, passend für jeden Tellermischer

PUCEST Mischwerkzeuge in verschiedenen Tellermischer-Fabrikaten



PUCEST MISCHSCHAUFEL

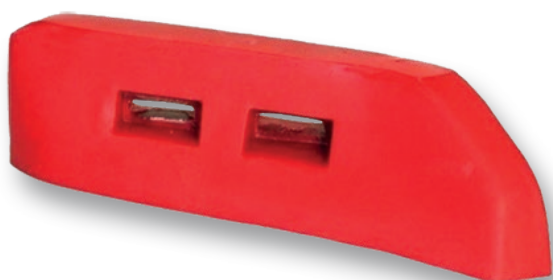
Die PUCEST Mischschaufel ist die absolute Universal-Mischschaufel, denn sie arbeitet in nahezu jedem Tellermischer.

Die Schaufel ist in linker und rechter Ausführung lieferbar, somit passend für links oder rechtsdrehende Mischer. Sie ist durch Ihre Formgebung als Innen- oder Aussenschaufel einsetzbar.

Die Schaufel verfügt über einen massiven gefrästen Stahlkern und besitzt hierdurch eine ungeheure Formstabilität. Es kommt zu einer hohen Standfestigkeit. Die aerodynamische Formgebung der PUCEST Schaufel trägt dazu bei, dass das Mischgut durchpflügt und gemischt, nicht wie bei vielen anderen Schaufeln vor sich hergeschoben wird. Durch diese Formgebung erfolgt eine Materialabgleitung und hierdurch werden der Boden und die Wände nicht zerrieben.

Die Schaufel passt z.B. in TEKA, Liebherr, PEMAT, WEMA, Fejmert, Kniele Mischer. Sie ist durch den optional verfügbaren Halter in jeden Tellermischer einzubauen.

Die PUCEST Mischschaufel ist die ideale Ergänzung zu Keramik-Mischerböden.



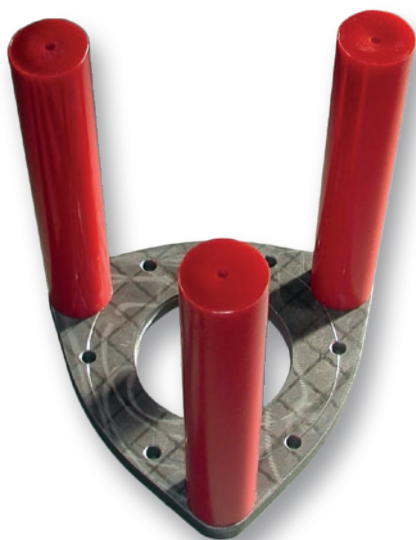
PUCEST Mischschaufel rechte Ausführung

PUCEST Mischschaufel linke Ausführung



Mischwerkzeuge

PUCEST WIRBLER



Wirbler - Mischwerkzeug aus 3 Komponenten:

- 1 x Wirblerplatte (für jeden Mischer erhältlich)
- 3 x Wirblerstäbe (in jeder Länge erhältlich)
- 3 x Wirblerstabschoner (500 mm x 90 mm)



Bei Verschleiß können die betroffenen Wirblerstäbe und Schonere nach Bedarf einzeln ausgetauscht werden.

ANWENDUNGSBEISPIEL



◀ Soweit muss es nicht kommen.

Diese Wirblerstäbe waren zum Schutz vor Verschleiß mit Hartmetallplättchen besetzt. Die Plättchen haben der Beanspruchung im Mischer langfristig nicht standhalten können und sind weggebrochen. Mit den PUCEST Komponenten für Wirblerwerkzeuge würde dies nicht passieren. Man könnte diesen Wirbler mit den Stäben und Schonern des PUCEST Systems wieder instand setzen.

▼ Wirbler im eingebauten Zustand ▼

